

# Comment recharger mon véhicule ?

## ACCES ET UTILISATION DES BORNES

### BORNES NORMALES

### BORNES RAPIDES

#### 1 BADGEZ

- Je choisis de m'abonner et je me procure un badge Territoire d'énergie Mayenne à 10 € sur le site [www.alizecharge.com](http://www.alizecharge.com)



Ou

Ou

- Je ne veux pas m'abonner et j'utilise alors mon Smartphone en scannant le QR code présent sur le côté de la borne ou je télécharge directement l'application Alizé (disponible sur l'AppStore et Android)



Ou

- J'utilise ma carte bancaire sans contact : je passe ma carte devant l'écran puis je suis les étapes indiquées à l'écran (charge, choix du type de prise, etc.)



#### 2 BRANCHEZ LA PRISE À VOTRE VÉHICULE

Fermez la trappe

Sélectionnez le type de prise

#### 3 Rechargez\*

Badgez à nouveau

3 Rechargez\*

La trappe se déverrouille

Badgez à nouveau ou appuyer sur «arrêt»

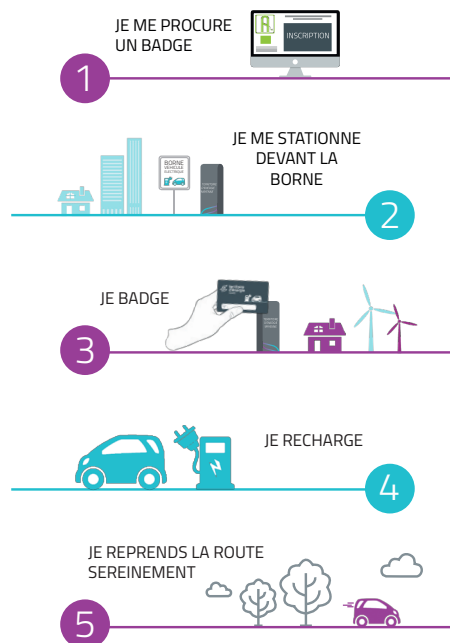
#### 4 DÉBRANCHEZ LA PRISE

Fermez la porte

#### BON À SAVOIR



\*À tout moment je peux interrompre la charge, même si ma batterie n'est pas encore intégralement rechargée.



Etablissement Public de Coopération Intercommunale, Territoire d'énergie Mayenne est un acteur public de la transition énergétique en Mayenne. Maître d'ouvrage du déploiement des infrastructures de recharge pour véhicules électriques (IRVE), Territoire d'énergie Mayenne accompagne le développement de l'électro mobilité sur le département.

Plus d'infos sur [www.territoire-energie53.fr](http://www.territoire-energie53.fr)



# BORNES DE RECHARGE POUR VÉHICULES ÉLECTRIQUES EN MAYENNE, Guide pratique

Territoire d'énergie Mayenne met à disposition des automobilistes un réseau de bornes de recharge pour véhicules électriques sur l'ensemble du département.



Territoire d'énergie Mayenne

Rue Louis de Broglie - Bat. R - 53810 Changé

Tel : 02 43 59 78 90 - [accueil@territoire-energie53.fr](mailto:accueil@territoire-energie53.fr)

Edition 2019

## BORNE CHARGE NORMALE

### • COMBIEN ÇA COUTE ?

#### BORNE NORMALE

**0,20€/kWh\***

+1 € par recharge pour les non-inscrits  
hors coût éventuel de votre opérateur mobilité

Badge à commander sur [alizecharge.com/fr/collectivites](http://alizecharge.com/fr/collectivites) (10 €)

### • TYPES DE PRISES



Type 2



Type 3



E/F  
(charge lente)



## BORNE CHARGE RAPIDE

### • COMBIEN ÇA COUTE ?

#### BORNE RAPIDE

**0,30€/kWh\***

+1 € par recharge pour les non-inscrits  
hors coût éventuel de votre opérateur mobilité

Badge à commander sur [alizecharge.com/fr/collectivites](http://alizecharge.com/fr/collectivites) (10 €)

### • TYPES DE PRISES



Type 2



Type 4  
Chademo



Combo



E/F  
(charge lente)



\* Tarifs au 1<sup>er</sup> avril 2019

Pour les inscrits aux réseaux des syndicats d'énergies suivants : Côtes-d'Armor, Finistère, Ille-et-Vilaine, Loire-Atlantique, Maine-et-Loire, Mayenne, Vendée.

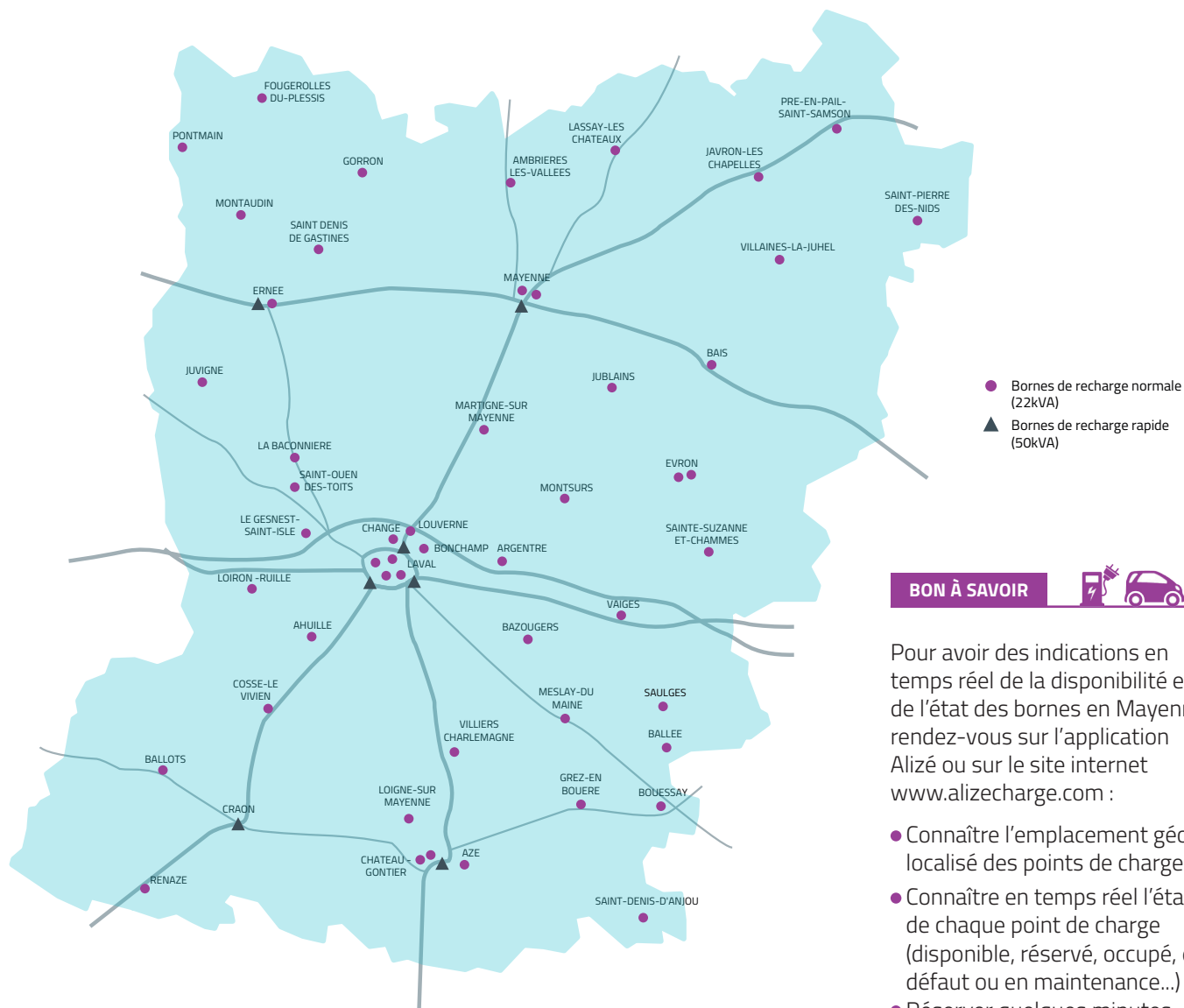
### BON À SAVOIR



Une assistance est disponible 24h/24 et 7j/7 au **0805 021 480**

## RÉSEAU DÉPARTEMENTAL DE BORNES

50 bornes de recharge normale pour véhicules électriques sont actuellement disponibles sur l'ensemble du département de la Mayenne, réparties sur 44 communes du territoire, auxquelles sont venues s'ajouter 7 bornes de recharge rapide.



### BON À SAVOIR



Pour avoir des indications en temps réel de la disponibilité et de l'état des bornes en Mayenne, rendez-vous sur l'application Alizé ou sur le site internet [www.alizecharge.com](http://www.alizecharge.com) :

- Connaître l'emplacement géo localisé des points de charge
- Connaître en temps réel l'état de chaque point de charge (disponible, réservé, occupé, en défaut ou en maintenance...)
- Réserver quelques minutes à l'avance l'utilisation d'une borne.

Une réflexion régionale a été menée visant à uniformiser l'accès aux bornes de recharge pour véhicules électriques sur l'ensemble du territoire des Pays de la Loire. Objectif : permettre aux utilisateurs mayennais de se recharger dans les mêmes conditions que dans les autres départements ligériens.